

かがやき

# アートギャラリー

3月マンスリー作品展のご紹介

かがやきアーティスト

## MARU 展



1977年生 精神障害  
絵画

受賞歴

2017年 第10回北九州市障害者芸術祭 実行委員長賞  
2020年 第13回北九州市障害者芸術祭 理事長賞

アート活動は、小さい頃からの落書きからスタートして、今でも、障害があっても唯一楽しめて、夢中になれるものです。もちろん、これからも色々な絵を描いていきたいです。そして、もしその絵が人にみてもらえるのであれば、きっと絵も喜んでくれると思うので、一生現役でいたいです。

**期間** 3月1日(月)～3月31日(水)

**会場** 北九州市役所本庁舎1階ぬくもりルーム内(北九州市小倉北区内1-1)

作品およびアーティストに関するお問い合わせ

**北九州市身体障害者福祉協会アートセンター**

北九州市戸畑区汐井町1番6号ウェルとばた6階 ☎883-5555

事業全般に関するお問い合わせ

**保健福祉局 障害福祉企画課 社会参加推進担当係**

北九州市小倉北区内1番1号 ☎582-2453

イラスト 神谷 有紀

来月のマンスリー作品展の予定

伊藤 彬 個展





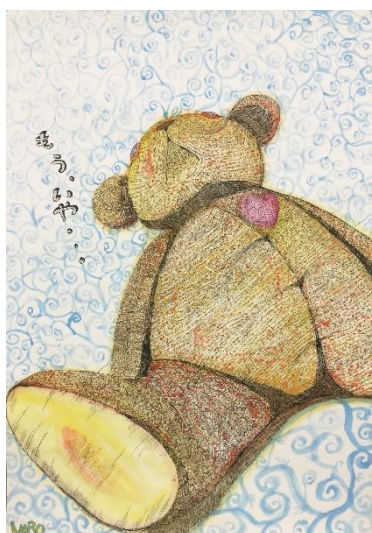
門司港レトロの図



自分の手をつかみとれ



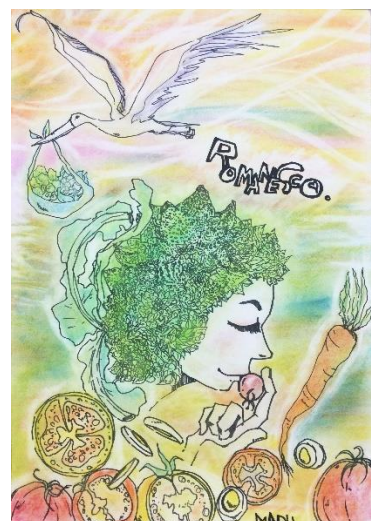
Death☆LAND



くまタン〜もうイヤ〜バージョン



たんぽぽ畑で みつけて



パジタブル



キミは…桜のようせい かもネ♥



妖〜AYAKASHI



—Sakura—