

かがやき アートギャラリー

9月マンスリー作品展のご紹介

リーシュ 作品展

リーシュは、アート活動を中心に行い、その活動を個人の深い内面からの発信、無意識の発信としてとらえ、障害があっても社会の一員としての存在を自らが示してゆく、そのお手伝いをしたいという思いで取り組んでいます。利用者ひとりひとりが主体的に地域の中で活動し、暮らしてゆけるよう自立と社会参加を支援します。

期間 8月31日(火)～9月28日(火)

会場 北九州市役所本庁舎1階ぬくもりルーム内(北九州市小倉北区城内1-1)

作品およびアーティストに関するお問い合わせ

北九州市身体障害者福祉協会アートセンター

北九州市戸畑区汐井町1番6号ウェルとばた6階 ☎883-5555

事業全般に関するお問い合わせ

保健福祉局 障害福祉企画課 社会参加推進担当係

北九州市小倉北区城内1番1号 ☎582-2453

イラスト 神谷 有紀

来月のマンスリー作品展の予定

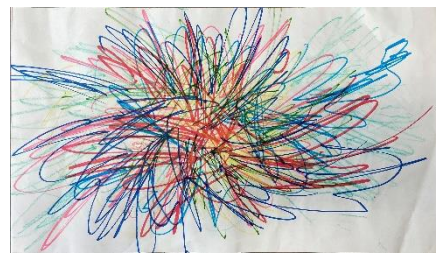
桑の実工房 作品展



「カレ」大沼 穂乃花



「カメラ」石川 英雄



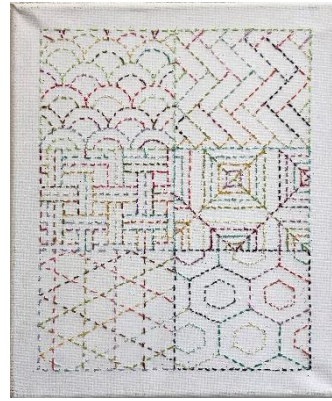
「マジック」上野 修路



「メガネザル」松崎 滉平



「トランペット奏者」嶋田 健人



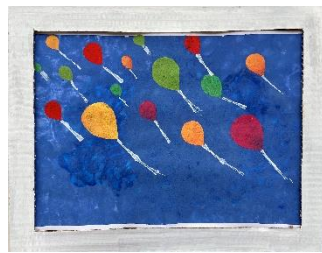
「刺し子」木下 三月



「NIPPON」荒牧 ちひろ



「ライブ」
柴田 広幸



「風船」
横山 俊太郎



「気持ち」
網岡 俊介



「円」末松 加奈子



「女の子」川島 孝子



「ね」田中 晃子



「宝石」野村 愛



「ウサギ」鎌田 健吾



「馬」佐々木 誠



「野うさぎ」近藤 芹香